

5・4級試験問題

5 頁

問 24

女性の羽織にはあり、男性の羽織にはない部位の名称を、次の中から選びなさい。

- (1) 乳下がり
- (2) 身八つ口
- (3) 返し
- (4) まち

6 頁

問 36

図の染織品の名称を、次の中から選びなさい。

- (1) 十日町縮
- (2) 琉球紅型
- (3) 越後上布
- (4) 首里の花織



10 頁

問 65

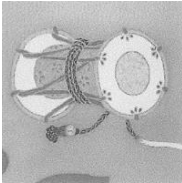
草木染の梔子染は、植物のどの部位を使って染めていますか、次の中から選びなさい。

- (1) 実
- (2) 花
- (3) 葉
- (4) 根

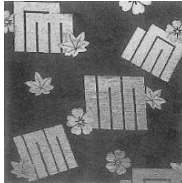
問 69

図の中から名物裂文様を選びなさい。

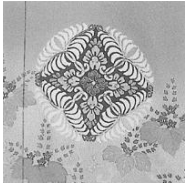
(1)



(2)



(3)



(4)



11 頁

問 71

現代でも魔除けの意味があるとされている植物の文様を、次の中から選びなさい。

- (1) 桜
- (2) 楓
- (3) 菖蒲
- (4) 椿

問 74

姿と羽が美しく、雌雄が仲睦まじいことから、きものの帯や柄に使われる鳥の名称を、次の中から選びなさい。

- (1) 鳳凰
- (2) 雀
- (3) 鶴
- (4) 鴛鴦

3級試験問題

22 頁

問 23

加賀友禅の色の基調である「加賀五彩」でないものを、次の中から選びなさい。

- (1) 緑青
- (2) 臙脂
- (3) 藍
- (4) 黄土

25 頁

問 40

空欄の中に入る言葉を、次の中から選びなさい。

西陣では、ジャカード機が導入されるまで、紋織物を織るために()という 2 人がかりで織る織機を使用していました。

- (1) 綴機
- (2) 地機
- (3) 二人機
- (4) 空引機

28 頁

問 63

桃山時代に主に用いられていた小袖の模様構成を、次の中から選びなさい。

- (1) 江戸棲模様
- (2) 慶長模様
- (3) 寛文模様
- (4) 肩裾模様

2級試験問題

41 頁

問 24

空欄に適当な言葉を入れ、文章を完成させなさい。

男性のきものは女性と違って(ア)を抜かず、おはしよりをせず(イ)で着ます。また女性の袖の振りにあたる部分は、形状が異なり(ウ)と言います。

解答は差し替えございません。

裏表紙「女性の髪型 2」「横兵庫」

灯籠髷